

监视和管理

- ◆ 一个将设备名称、轮询状态、位置、型号和固件集成到一个界面，以节约宝贵管理时间的中央管理控制台可批量配置 PX PDU及升级固件
- ◆ 监测电源和环境事件并提供通知功能

自动化电源控制

- ◆ 插口、IT 设备、设备组及机架远程电源控制
- ◆ 无代理的正常关闭操作系统并关机功能

用电情况及环境数据集

- ◆ 用户可配置采集频率，以在降低网络流量的同时确保所需的精确度
- ◆ 集成了有功功率、电流、温度和湿度等数据

报表和图表

- ◆ 耗电量、电费碳及排放统计，以将数据反馈给客户和（或）内部部门
- ◆ 电费报告
- ◆ 异常报表帮助您找到搁置功率容量
- ◆ 趋势和状态报表帮助您轻松地了解未来容量需求
- ◆ 热分析 - 温度和湿度符合性报告
- ◆ 功率容量表可预测出“供电天数”

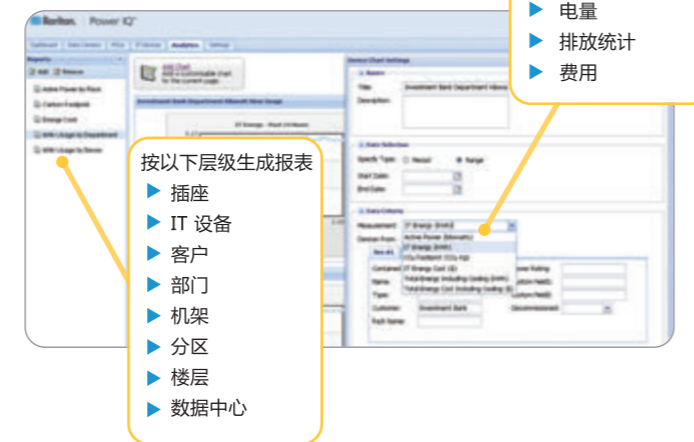
开放的数据模型

- ◆ 与 dcTrack® 自动共享机架、PDU 和插口的相关信息。dcTrack 可显示 Power IQ 所采集的机架 PDU和传感器数据。
- ◆ Web Service API接口 - 易于与您的系统和定制程序集成
- ◆ 开放的数据库连接能力让您能够使用已有的数据仓库和报表系统生成自定义报表
- ◆ 通过 CSV 文件导入和导出数据

“Power IQ 让我能够轻松地管理及预测数据中心的用电需求。设备所提供的详细耗电量信息对于我们未来数据中心的规划及分析未来用电需求量非常重要。”

Matt Pusateri
系统管理员
WebAssign

创建自定义报表



将图形数据导出到 CSV



Power IQ

通过单一Web界面管理用电

平台选项

VMware® 虚拟设备

- ◆ 我们的应用软件、数据库和加强 Linux® 操作系统全部通过测试，可直接加载您的VMware 平台
- ◆ 通过 ESX、ESXi 和 Player测试

力登硬件设备

- ◆ 我们的应用软件、数据库和加强 Linux 操作系统均加载到我们的可机架安装企业级 2U 服务器上，服务器上带有双电源和冗余风扇



数据中心用电管理

可帮助您实现更高能效的解决方案

如果您是关心用电效率或电费的数据中心或试验室管理人员，Power IQ 可通过您提供相关信息及控制的需求，让您达到更高能效及充分利用您的已有电源基础设施，帮助您缩减资本和运营开支。

Power IQ 具有可扩展性，可通过一个 Web 浏览器管理任意基于 SNMP的设备。您可以自己添加新设备。支持以下生产商设备的预安装和测试功能：APC®、Avocent®、BayTech®、Cyber Switching®、Cyclades®、Eaton、Geist、HP、Knurr®、Liebert、MRV®、NetBotz、力登、Rittal®、Server Technology®、Sinetica、Starline Track Busway、Tripp Lite 及 UNITE™ 等等。

有效的使用能源

Power IQ 为您提供了宝贵的信息和自动控制功能，可帮助您立刻提高数据中心的能效，其中包括：

- ◆ 按 IT 设备、机架、分区、客户、部门和数据中心确定数据中心用电量基线及跟踪变化
- ◆ 可以轻松查看您的设备是否在行业公认及服务器厂家建议的温度和湿度范围内工作。
- ◆ 估算若将温度提高至最高建议温度值，可节约的电费。
- ◆ 温度极限值报警功能，可监视温度及确定温度变化趋势，以安全地管理环境条件
- ◆ 单击即可生成电费开销节省费用报表
- ◆ 插口级的远程电源开关功能
- ◆ 无须安装代理即可正常关闭操作系统并关机功能

做出有根据的容量规划决策

Power IQ 可向您提供IT 设备在计算工作下的实际负荷，以提供更好的规划信息。

- ◆ 收集短期及长期数据并将其与额定容量对比，以更新设计
- ◆ 监视变化趋势、报警及超出极限值的事件，以了解未来需求
- ◆ 功率容量表可预测出“供电天数”

可用户自定义配置的用电管理控制板

- ◆ 通过大屏幕以幻灯片模式显示实时更新
- ◆ 规格、布置和图表可配置
- ◆ 显示功率及环境健康性、供电容量及耗电量、天气情况、示意图、视频等等。

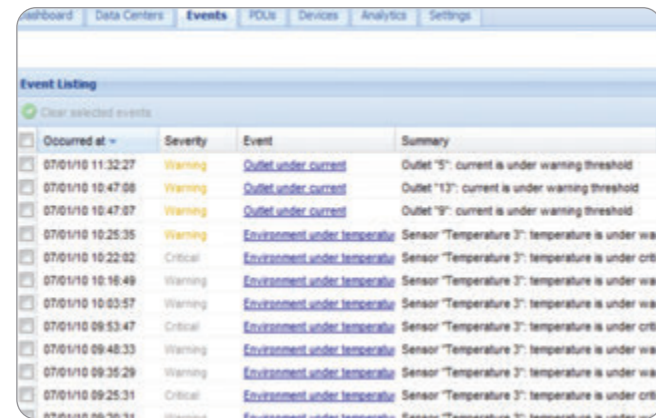
准备好进一步了解力登的 Power IQ ? 访问www.raritan.com/poweriq

© 2012 力登股份有限公司保留所有权利。“Raritan®、Know more. Manage smarter.™、Power IQ®、PX® 和 dcTrack®均为力登股份有限公司或其完全控股子公司的注册商标或商标。其它商标及注册商标均为其相应所有人持有。有关更多信息，请访问 Raritan.com.cn。

更加有依据的快速执行容量规划及了解能效

不受厂家限制的监视和管理功能

Power IQ 可通过单个 Web 浏览器管理以下生产商的设备：APC、Avocent、BayTech、Cyber Switching、Cyclades、Eaton、Geist、HP、Knurr、Liebert、MRV、NetBotz、力登、Rittal、Server Technology、Sinetica、Starline Track Busway、Tripp Lite 及 UNITE。



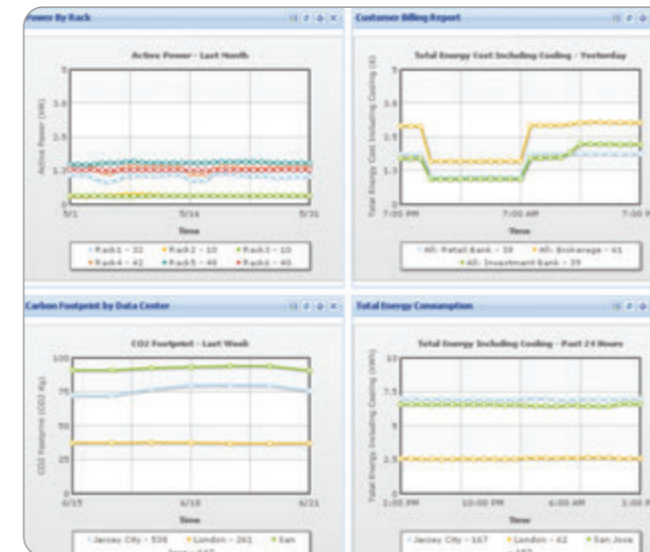
可用户自定义配置的控制板

可用户自定义配置的控制板提供一个大屏幕，可集中地显示电源和环境健康状态、供电容量和耗电量、天气情况及示意图。



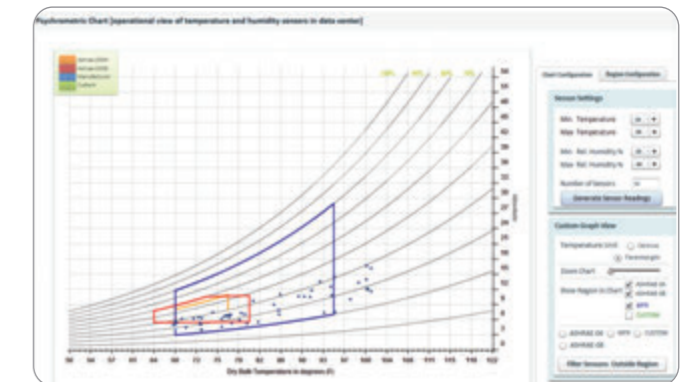
功率和能源分析

可创建无限多个图表，如按机架创建有功功率表、按大楼创建排放统计、部门内部退款及总用电量报表等。



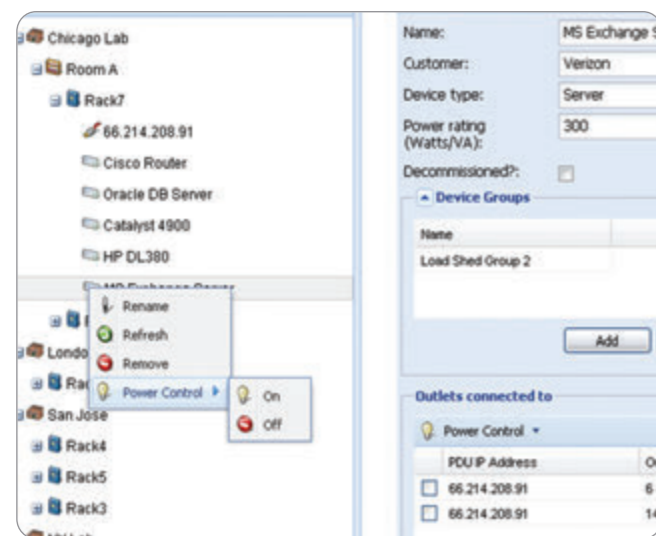
制冷图表

了解自己是否满足厂家和行业公认的建议温度范围，预测如果上调室内环境温度，将可以节约多少电能。



电源控制

可快捷地对电源跨多个机架 PDU 的插口、IT 设备和设备组执行远程电源控制。



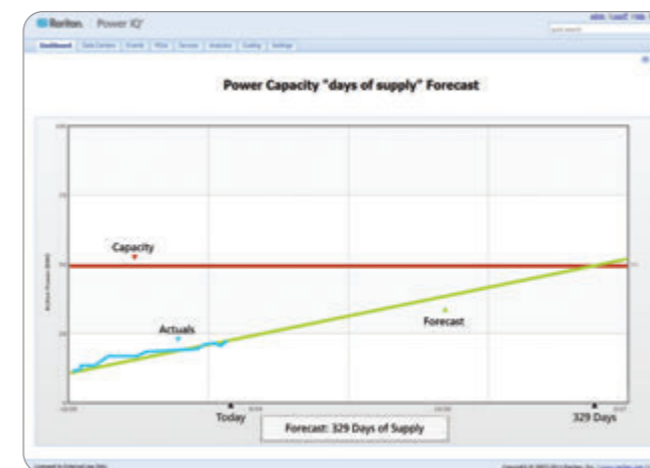
功率容量表

可按各种分类（按 PDU、机架、机架排、母线、房间等）实时地了解数据中心或试验室内的用电量。查看当前负荷及所选择时间段的最高和最低负荷。



预测功率容量“供电天数”

通过我们的容量预测图，了解您的实时功率负荷、变化率及预测趋势。



智能机架视图界面

我们的智能机架视图界面包含多个快速图表，仅需单击即可查看机架的功率、冷却、气流和事件。通过该新视图，可以轻松地完成三相平衡。

